

## فصل سوم - درس دوم پایش سلامت نشاهای انتقال یافته ( کنترل آفات )

- برخی از حشرات ممکن است به گیاهان آسیب برسانند و سلامتی آنها را تهدید کنند.

- در صورت مشاهده این گونه حشره ها بر روی گیاهان بلا فاصله به مربی گزارش دهید.



# واحد کاری (۲) : بررسی آفات نشاها

## مواد و وسایل مورد نیاز :



کیسه پلاستیکی



قیچی باغبانی



دستکش



ماسک



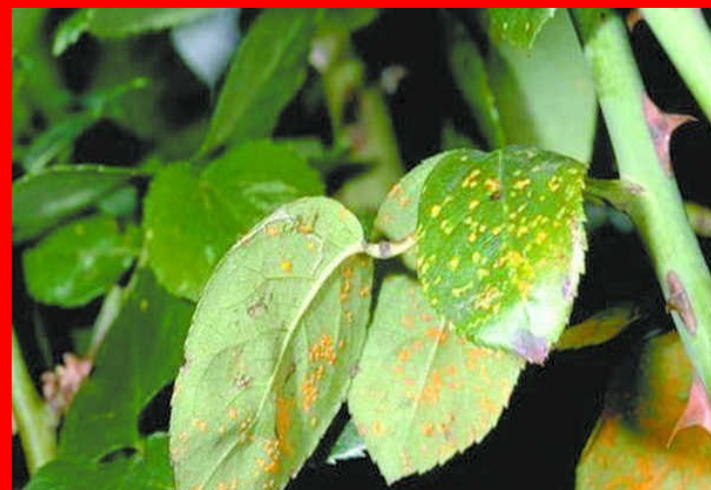
ذره بین

## مراحل انجام کار:

- لباس مناسب کار بپوشید
- وسایل مورد نیاز را از انبار تحویل بگیرید .
- همراه مربی به باغچه ها مراجعه کنید .
- با چشم یا با ذره بین پشت و روی برگ ها، گل ها و ساقه ها را با دقت ببینید .



- ممکن است حشره هایی مانند شکل زیر را مشاهده کنید .



-از برگ ها و شاخه های آلوده با احتیاط نمونه برداری کنید.



- نمونه را داخل کیسه نایلونی بریزید و دهانه آن را محکم ببندید.



- نمونه ها را تحویل مربی بدهید .  
- این حشره ها که به گیاه آسیب می رسانند آفت نام دارند .

## فصل سوم - درس دوم پایش سلامت نشاهای انتقال یافته (کنترل بیماری ها)

هجوم برخی از موجودات ذره بینی مانند باکتری ها، قارچ ها، ویروسها و نماتد ها به گیاه ایجاد بیماری می کند.

### واحد کاری (۳) : بررسی بیماری نشاها

### مواد و وسایل مورد نیاز :



کیسه نایلونی



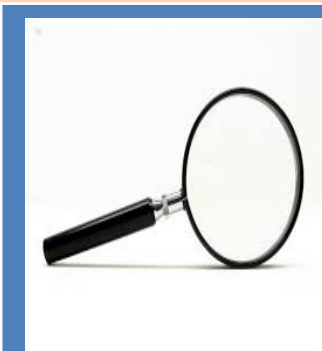
قیچی باغبانی



دستکش



ماسک



ذره بین

## مراحل انجام کار:

- لباس مناسب کار بپوشید
- وسایل مورد نیاز را از انبار تحویل بگیرید .
- همراه مربی به باغچه ها مراجعه کنید .
- با ذره بین پشت و روی برگ ها، گل ها و ساقه ها را با دقت ببینید .





- ممکن است علائمی مانند شکل زیر را شناسایی کنید .





- از برگ ها و شاخه های آلوده با احتیاط نمونه برداری کنید.



- نمونه ها را داخل کیسه نایلونی بریزید و دهانه آن را محکم ببندید.



- نمونه ها را تحویل مربی بدهید .  
در پایان :

- وسایلی را که تحویل گرفته اید تمیز کنید و تحویل انبار دهید.
- لباسهای خود را عوض کنید و دست و صورت خود را بشویید .
- از این عملیات گزارشی تهیه کنید و به مربی ارائه دهید .